

# MONTHLY MEMBERSHIP PROGRESS REPORT

District 111BN

Results as of: 7/31/2019

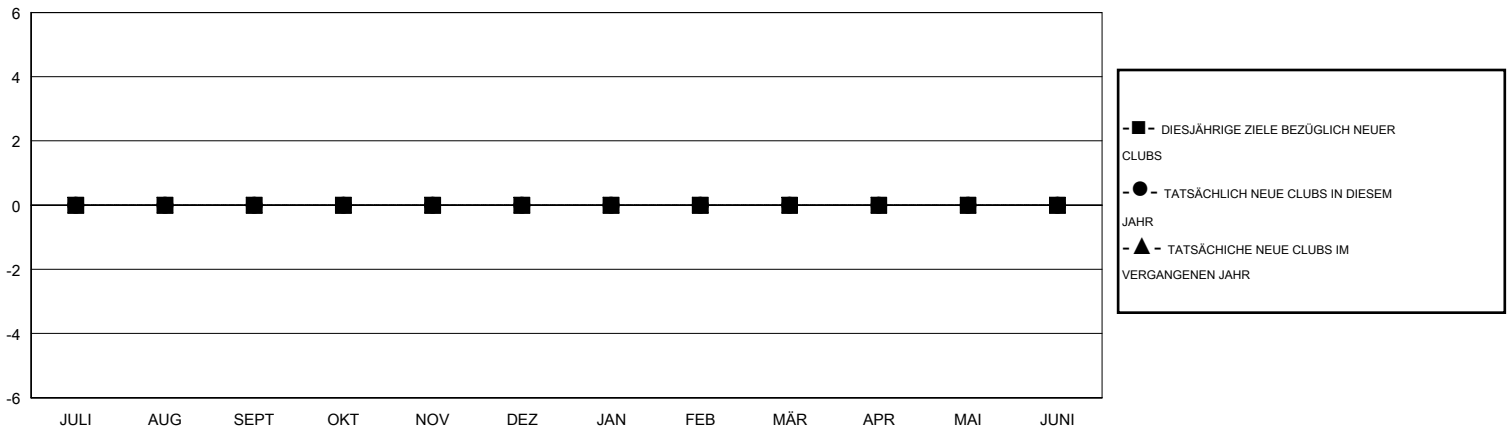
GMT:

STANDORT GERMANY

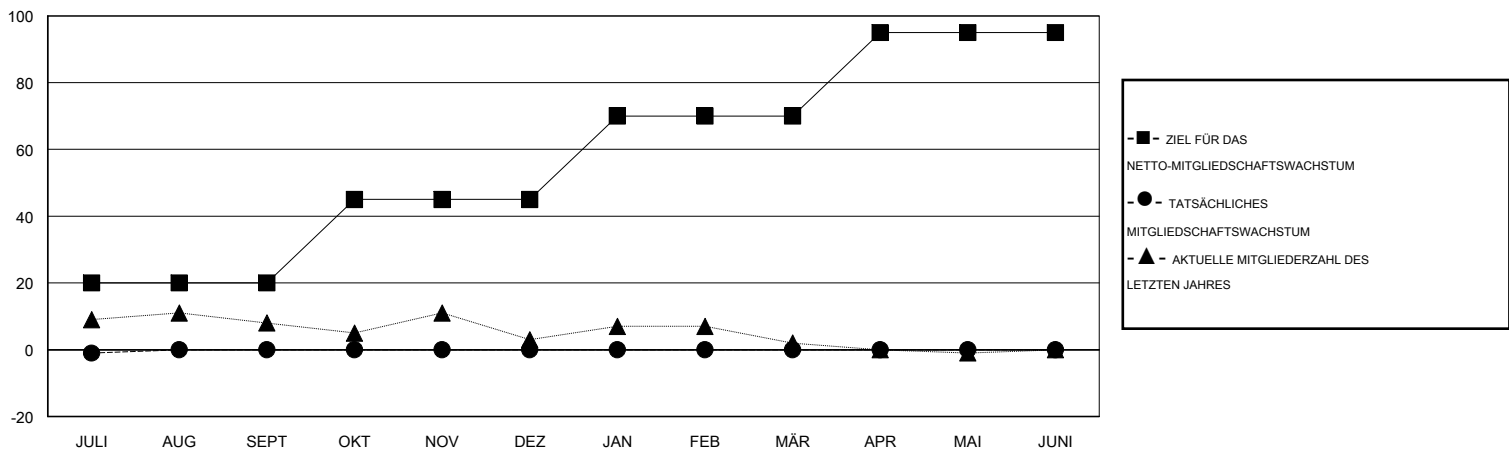
GMT KONST. GEB.:

Clubs				Pro Mitglied			
ERGEBNISSE FÜR 2019-2020				ERGEBNISSE FÜR 2019-2020			
QUARTAL	ZIEL NEUE CLUBS	NEUE CLUBS	AUFGELOSTE CLUBS	QUARTAL	ZIEL FÜR DAS NETTO-MITGLIEDERSCHAFTSWACHSTUM	TATSÄCHLICHES MITGLIEDERSCHAFTSWACHSTUM	AKTUELLE ANZAHL ABGEMELDETER MITGLIEDER (einschließlich Transfermitglieder)
JULI/AUG/SEPT	0	0	0	JULI/AUG/SEPT	20	4	5
OKT/NOV/DEZ	0	0	0	OKT/NOV/DEZ	25	0	0
JAN/FEB/MÄR	0	0	0	JAN/FEB/MÄR	25	0	0
APR/MAI/JUNI	0	0	0	APR/MAI/JUNI	25	0	0

ZIELE UND TATSÄCHLICHE NEUE CLUBS KUMULATIV



ZIELE UND TATSÄCHLICHE MITGLIEDER KUMULATIV



ABGEMELDETE CLUBS: 0	3 VON 63 CLUBS HABEN 1 ODER MEHR NEUE MITGLIEDER AUFGENOMMEN	<u>GESCHLECHTERVERTEILUNG</u>
AUSGETRETENE MITGLIEDER	<a href="#">KLICKEN SIE HIER FÜR KUMULATIVE MITGLIEDERSCHAFTSDATEN</a>	MANN 1,987 (86.50%) FRAU 310 (13.50%)
VERSTORBEN 1		GESAMTANZAHL DER MITGLIEDER IN EINER FAMILIENEINHEIT 14
CLUB AUFGELOST 0		FAMILIENMITGLIEDER, DIE NUR DIE HÄLFTE DER INTERNATIONALEN BEITRÄGE ZAHLEN 7
SONSTIGES 4		
<b>GESAMT 5</b>		